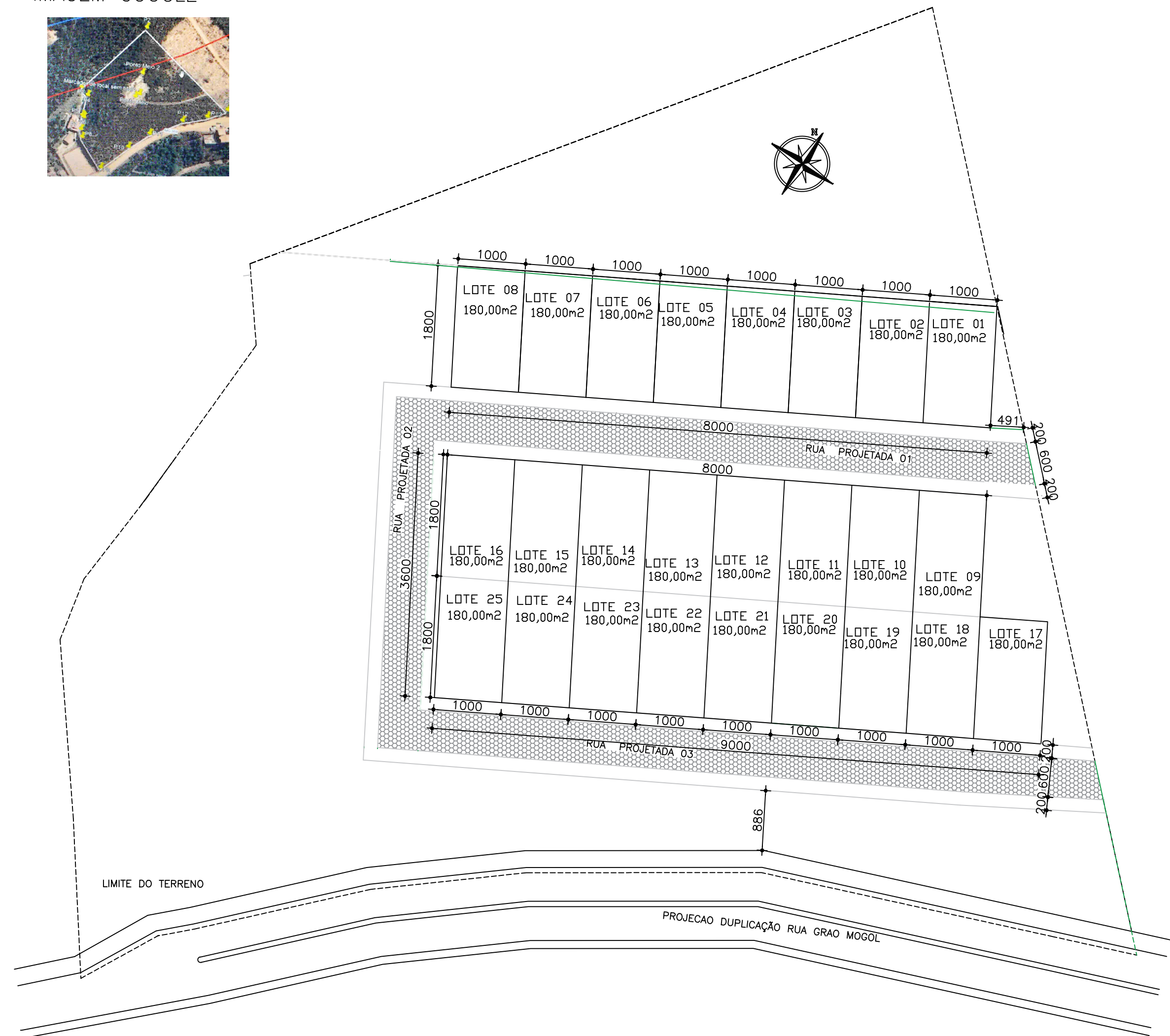
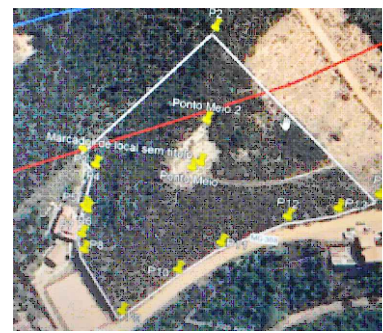
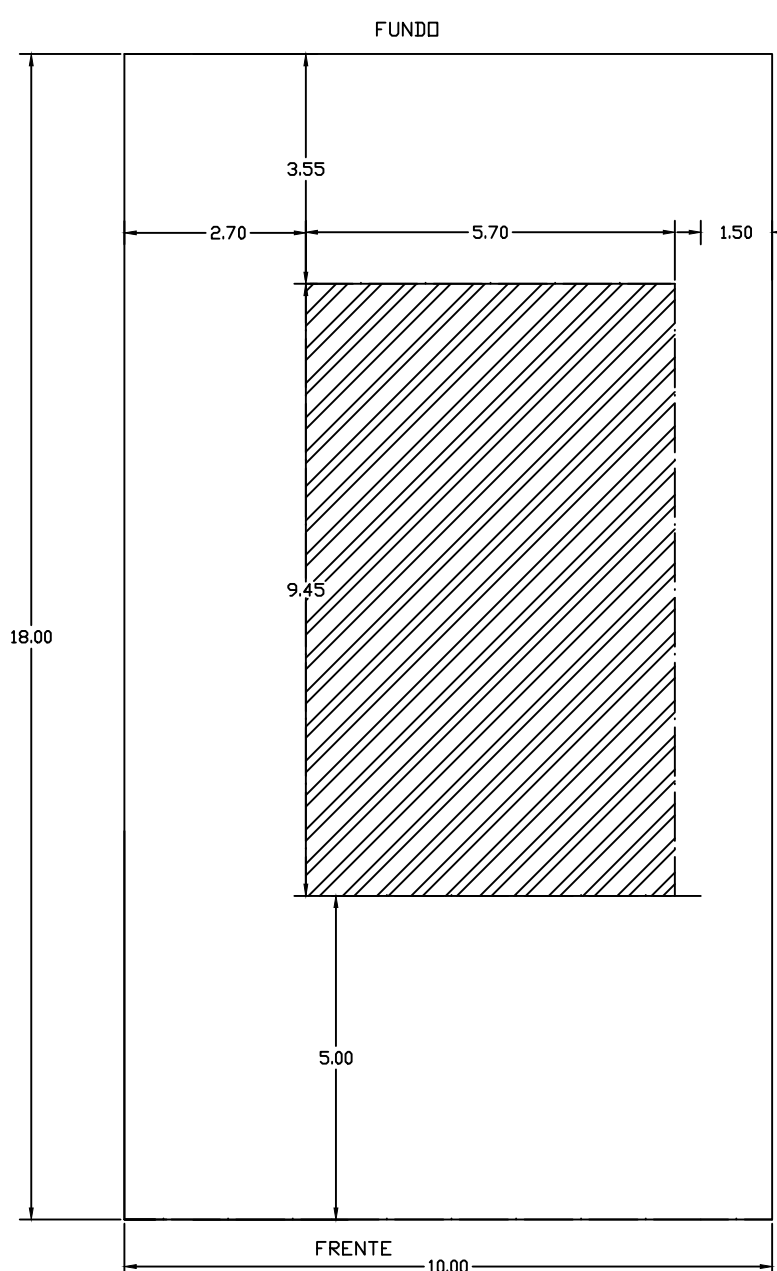


IMAGEM GOOGLE



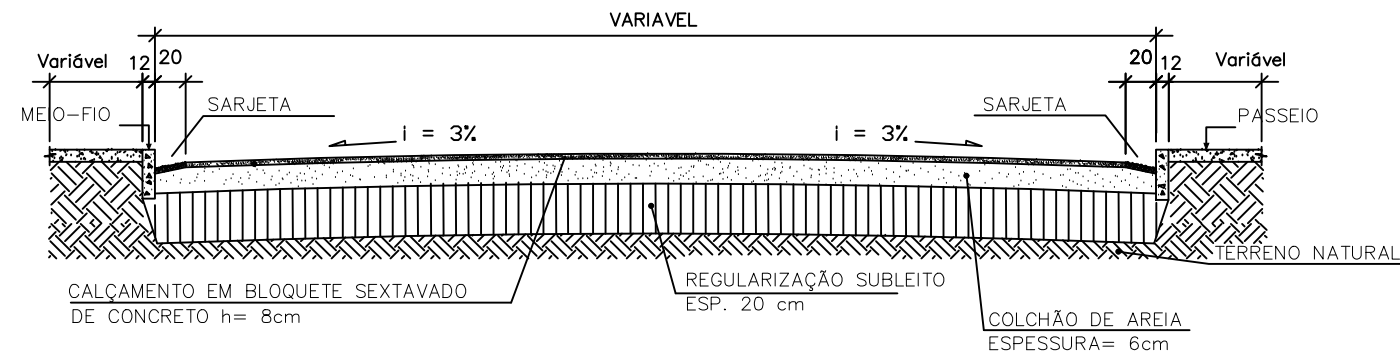
PLANTA LOCALIZAÇÃO

8 1:500

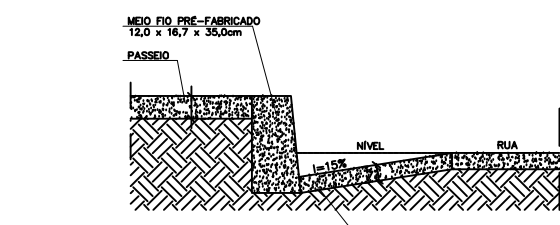


PLANTA DE SITUAÇÃO LOTE 01 AO 25

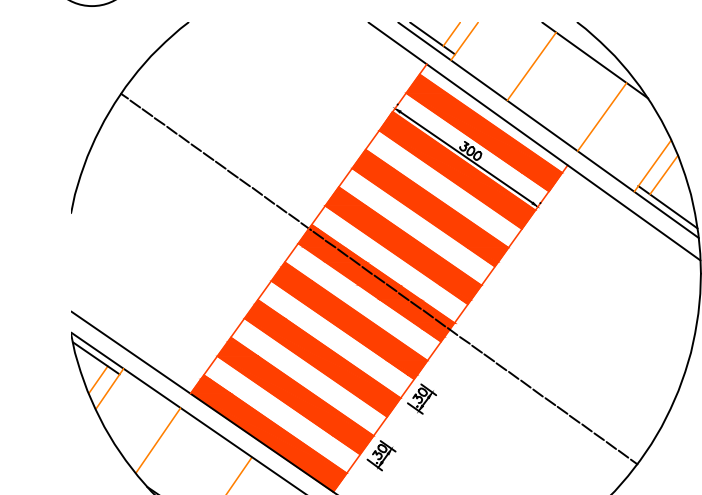
1:100



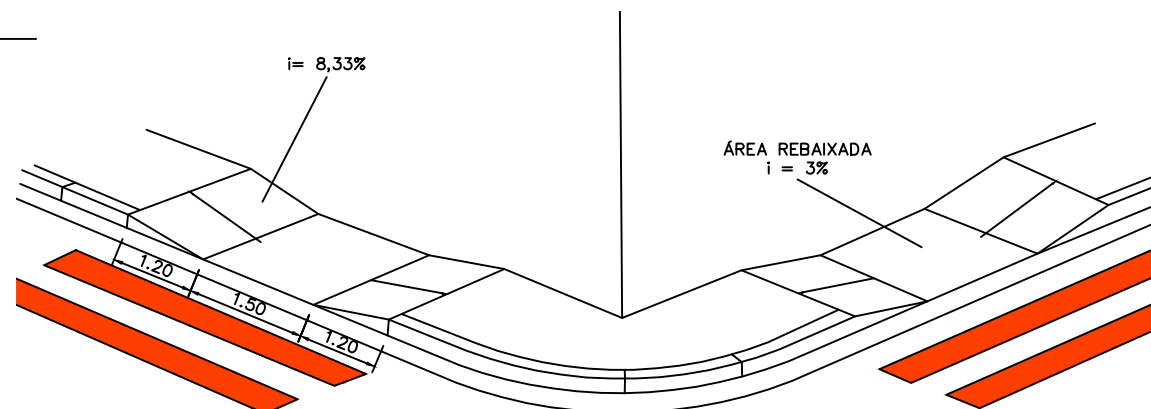
10 DETALHE PAVIMENTAÇÃO



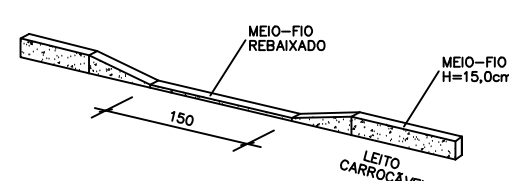
11 DETALHE SARJETA



12 DETALHE DE FAIXA DE PEDESTRE



13 PERSPECTIVA RAMPA DE ACESSIBILIDADE



14 DETALHE GUIA REBAIXADA

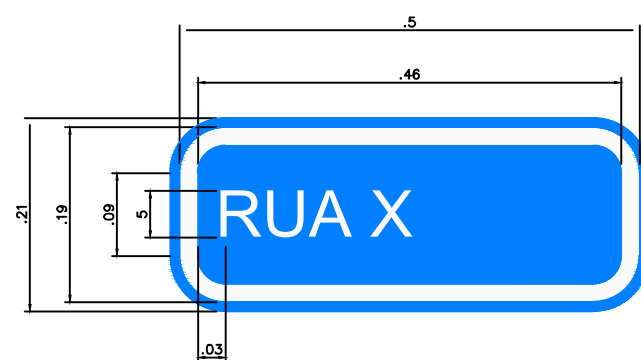


PONTOS E CORRDENADAS GEOGRAFICAS

✓	P1	-17.059792°	-43.303338°
✓	P2	-17.059844°	-43.302804°
✓	P3	-17.059703°	-43.303000°
✓	P4	-17.060042°	-43.302839°
✓	P5	-17.059989°	-43.303315°
✓	P6	-17.059989°	-43.303315°
✓	P7	-17.060104°	-43.303549°
✓	P8	-17.060121°	-43.303626°
✓	P9	-17.060168°	-43.303583°
✓	P10	-17.060168°	-43.303356°
✓	P11	-17.059831°	-43.302995°
✓	P12	-17.059734°	-43.302876°
✓	P13	-17.059543°	-43.303677°
✓	Ponto Meio 1	-17.059799°	-43.303343°
✓	Ponto Meio 2	-17.059579°	-43.303142°



15 PASSAGEM SINALIZADA DE PEDESTRES



16 INDICAÇÃO DE RUAS



PREFEITURA MUNICIPAL  
DE ITACAMBIRA/MG

OBRA/SERVIÇO:

FNHIS SUB-50

PROPRIETÁRIO: PREFEITURA MUNICIPAL DE ITACAMBIRA/MG

CNPJ: 18.017.400/0001-75

GERALDO MOISÉS DE SOUZA  
PREFEITO MUNICIPAL

ENDEREÇO:

RUA PROJETADA 1,2 E 3 VILA DO CRUZEIRO- ITACAMBIRA MG

PROJETO:

PROJETO ARQUITETÔNICO

RESPONSÁVEL TÉCNICO:

PEDRO HENRIQUE FERREIRA SANTOS  
ENGº CIVIL - CREA/MG: 252.433/D

CONJUNTO HABITACIONAL COMPOSTA DE 25  
UNIDADES HABITACIONAL

ART Nº:

COORDENAS GEOGRÁFICA PONTO PI -17.059546 -43.303413

PROPOSTA Nº:

DATA:

DEZEMBRO/2025

ESCALA:

INDICADA